



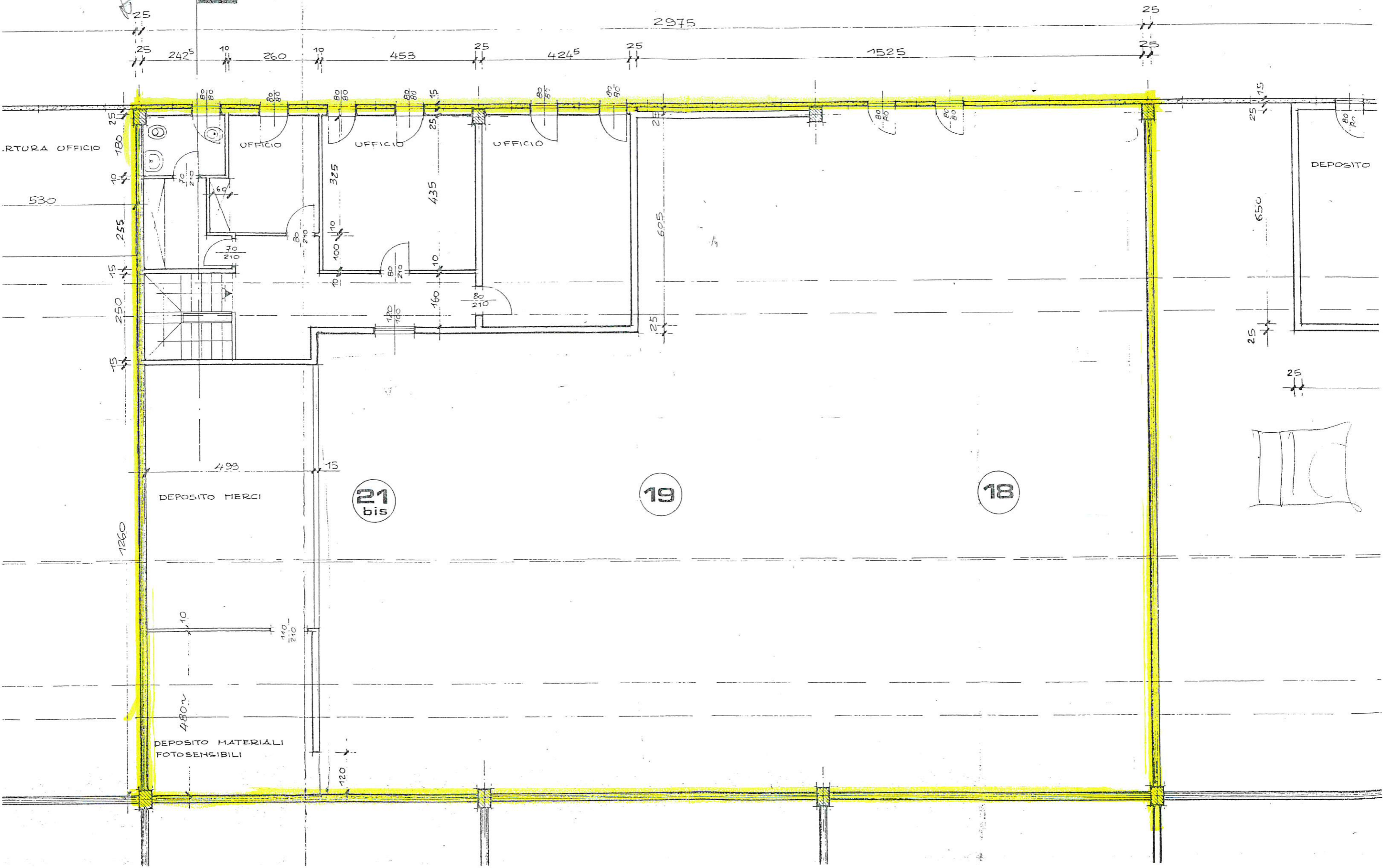
1° PIANO  
UFFICIO

DATE DA  
UNIGRUPPO 14/6/97  
- Albergo: sede nuovo bus

3500 mq

S + 20

A



RTURA OFFICIO

UFFICIO

UFFICIO

UFFICIO

DEPOSITO

DEPOSITO MERCI

DEPOSITO MATERIALI  
FOTOSENSIBILI

21  
bis

19

18

